

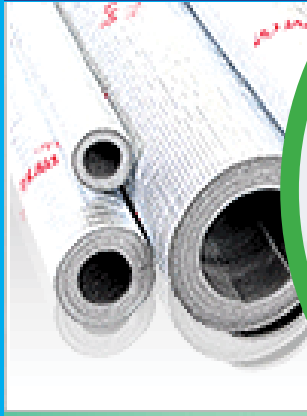
Sknewfoam

자연과 사람이 함께하는 SungKyung

HYUN DAE LON

POLYETHYLENE FOAM

H
Y
U
N
D
A
E
L
O
N
P
O
L
Y
E
T
H
Y
L
E
N
E
F
O
A
M



 | 주 | 성 | 경

Sungkyung co., Ltd



주식회사 성경은 미래산업에 부응하기 위해 친환경 친화성 제품인 New Foam을 생산 공급하는 업체로 건축토목 및 각종 산업분야에 많이 사용하는 방수층보호 및 포장 완충재를 소비자 의도에 맞도록 제작하는 전문회사입니다.

앞으로도 건축 방수층 및 포장완충재의 신제품 개발을 통하여 미래산업 문화에 앞장서 보다 나은 질 좋은 최상의 제품을 제공하고 고객만족을 위해 신속하고 최고의 서비스로 끊임없이 노력 경주할 것을 약속드립니다.



Sk newfoam의 특성

- 1 유연성과 완충성이 뛰어납니다.**
SKNEWFOAM은 충격에너지의 흡수성과 복원성이 우수하여 반복충격에 의한 완충특성의 저하가 발생되지 않습니다.
- 2 단열성이 대단히 우수합니다.**
SKNEWFOAM은 열전도율이 대단히 낮아 보온, 보냉등의 단열재로 최적입니다.
- 3 흡수성이 없습니다.**
SKNEWFOAM은 독립기포의 발포체이기 때문에 흡수성이 거의 없으며 수분에 의해 성능이 저하 되지 않습니다.
- 4 내약품성, 내후성이 우수합니다.**
SKNEWFOAM은 내약품성, 내후성이 매우 뛰어나기 때문에 약품의 침해를 받지 않으며 장기간 사용이 가능합니다.
- 5 우수한 방진 소음효과를 지니고 있습니다.**
SKNEWFOAM은 독립기포체이므로 진동감쇄성이 뛰어나 음의 발생원인인 진동체와 함께 동시 사용함으로 먼지 및 소음발생을 줄여줍니다.
- 6 우수한 방진 소음효과를 지니고 있습니다.**
SKNEWFOAM은 절단, 라미네이팅등 가공성이 뛰어나며 진공성형, 압축성형등 성형성도 우수 합니다.
- 7 외관이 아름답고 매끈합니다.**
SKNEWFOAM은 균일하고 미세한 기포체로 표면이 매끄럽고 또한 착색이 가능하므로 인쇄가공시 아름답고 산뜻한 색채적 감각효과를 발휘할 수 있습니다.

Sk newfoam의 표준사항

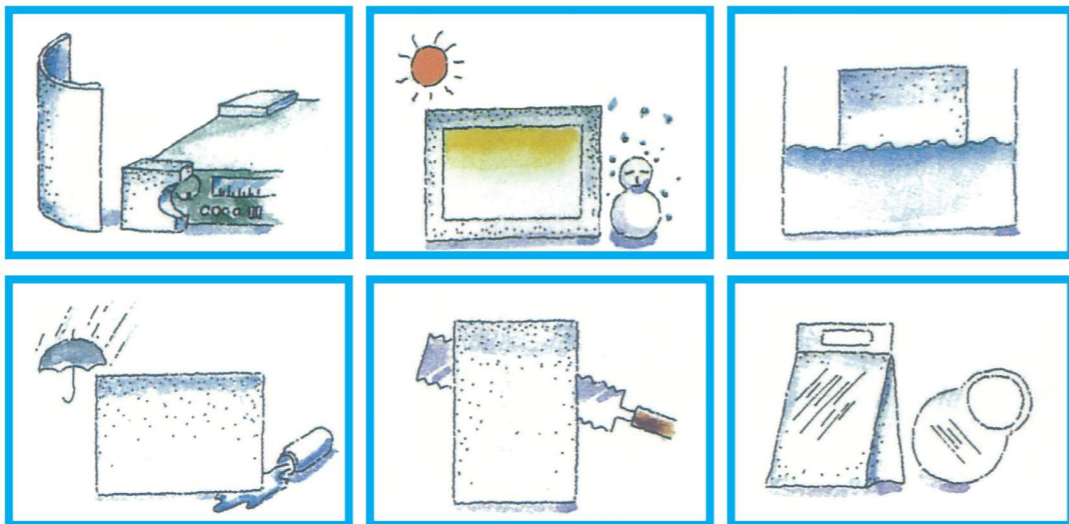
분류	두께(mm)	폭(cm)	길이(m)
sheet	1.0 ~ 1.5	80 ~ 150	300
	1.8 ~ 2.1	80 ~ 150	150
	2.8 ~ 3.1	80 ~ 150	100
	3.5 ~ 4.1	80 ~ 150	50
	4.8 ~ 5.1	80 ~ 150	5050
block	합지가공	100 ~ 150	2m이내

- * 착색FOAM : 표준색은 백색이지만, 수요자의요구에 따라 색상은 자유롭게 선택할 수 있습니다.
- * LAMINATE(라미네이트)FOAM: 열융착가공으로 종이, 필름, 부직포등과 LAMINATE이 가능합니다.
- * 인쇄 : 그라비아 인쇄(Gravure print)가 용이합니다.
- * 난연(難燃)FOAM : 난연제 첨가시 난연제품 생산도 가능합니다.
- * 대전방지품 : 대전방지제 첨가시 도전체 또는 대전방지용 시트도 생산 가능합니다.

Sk newfoam이란?

SKNEWFOAM은 (Rod/Sheet/Hose)

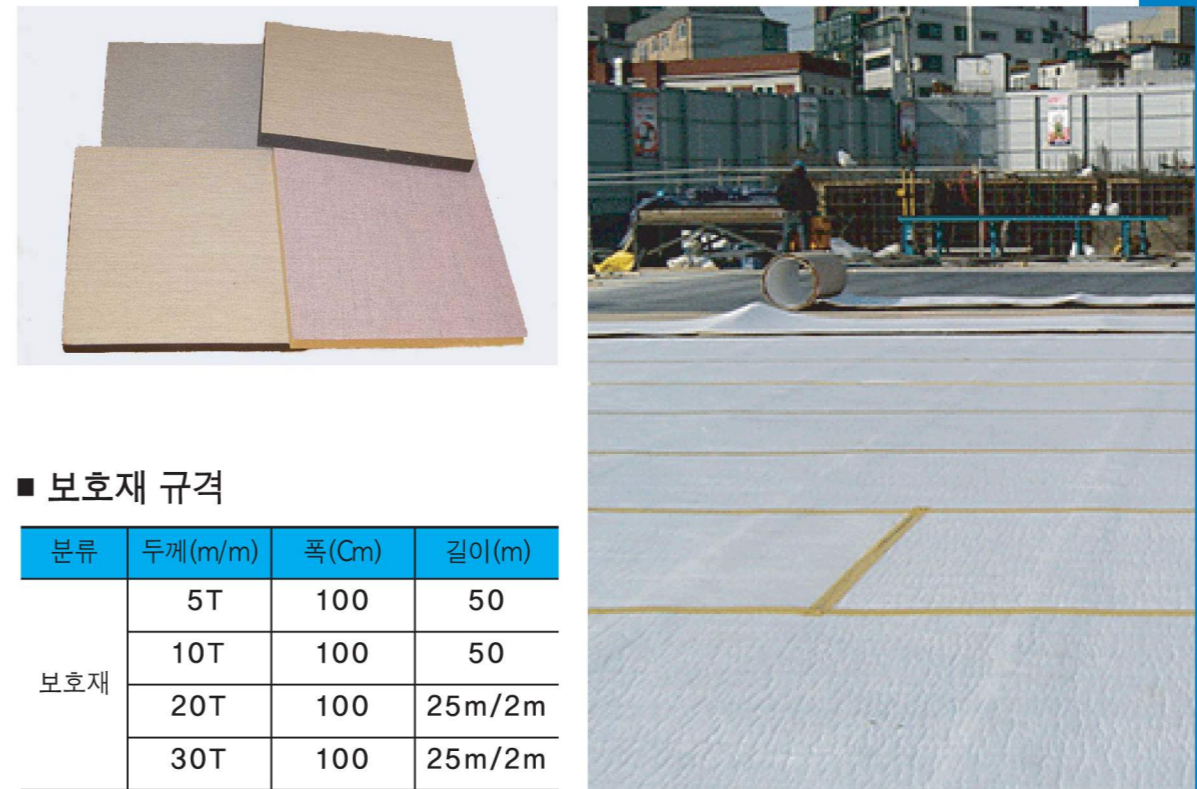
화학적 결합을 하지 않는 (무가교)발포제로서 미세한 CELL을 가지고 있습니다.
발표배율일 30~40배에 이르기 때문에 무게가 가볍고 가격도 저렴합니다.
내구성, 단열성, 충격흡수형, 내수성을 골고루 갖추고 있을 뿐 아니라
화학제 및 비바람에도 매우 강합니다.



토목 건축용재 Building & Civil Construcration

물, 습기에 강한 에이론은 방수성, 방습성이 뛰어나며 독립기포 구조이므로
보온, 보냉성이 뛰어 납니다.

특히 에이론 제품은 국가 산업규격을 인증 받았으며 국내적으로는 에너지 관리공
단이 열사용 기자재 형식승인 으로 보장됩니다.

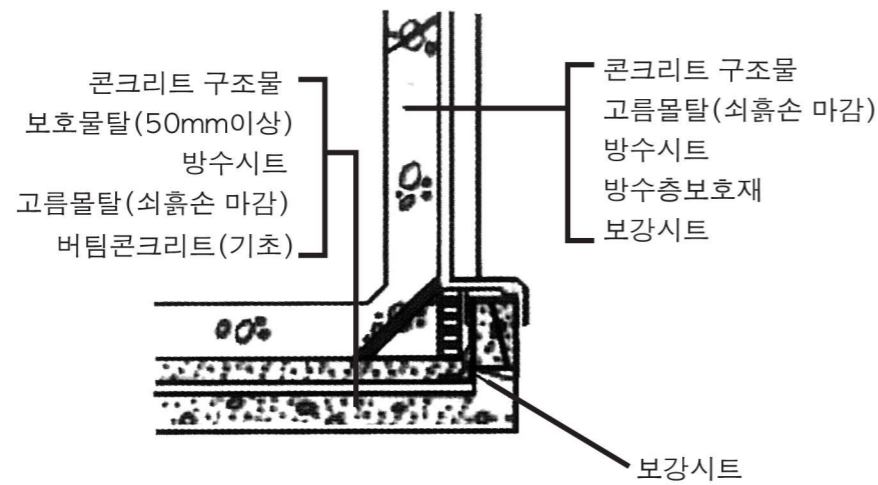


■ 보호재 규격

분류	두께(m/m)	폭(Cm)	길이(m)
보호재	5T	100	50
	10T	100	50
	20T	100	25m/2m
	30T	100	25m/2m

■ 방수층 보호재와 벽돌쌓기 비교

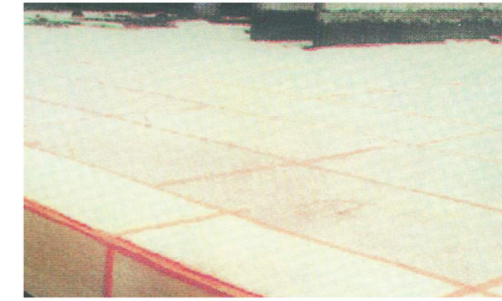
비교 / 구분	벽돌 0.5d 쌓기 시공	방수층 보호재 시공
시공비 (재료포함)	비싸다	저렴
시공시간	약 1시간 / M2	3분 / M2
재료손실	약 10%	2%
시공장소	넓은 공간이 필요(폭 1.5m)	좁은공간(최소70cm)
작업성	복잡함(습식)	간단함(건식, 냉공법)
내구성	5~6년	영구적



▲ 지하외벽의 방수층 보호재
Protection for Bitucine Coating Surface of Underground Construction Layer

Sk newfoam의 개념

각종 토목 및 건축 지하 구조물의 방수 처리면을 보호하며 단열 및 방진재로써 사용되는 제품이며 외부 충격에 의한 파손 및 결함요인을 차단시켜 주기위한 자재입니다.



▲ APT 지하주차장 시공예

Sk newfoam의 우수성



1. 건축물의 내,외벽 방수층 보호.
2. 강한 충격흡수로 완벽한 보호층 형성.
3. 내수성, 내구성이 영구적이다.
4. 방진, 방음, 단열, 방습재로 다목적 효과.
5. 강력한 자체 접착력으로 완벽한 시공.

Sk newfoam의 용도

지하터널, 공동구, 주차장, 전수장, 취수장, 하수처리장 등 방수처리가 된 콘크리트 구조물의 방수층 보호, 방통재(충격방지용 P.E Foam)



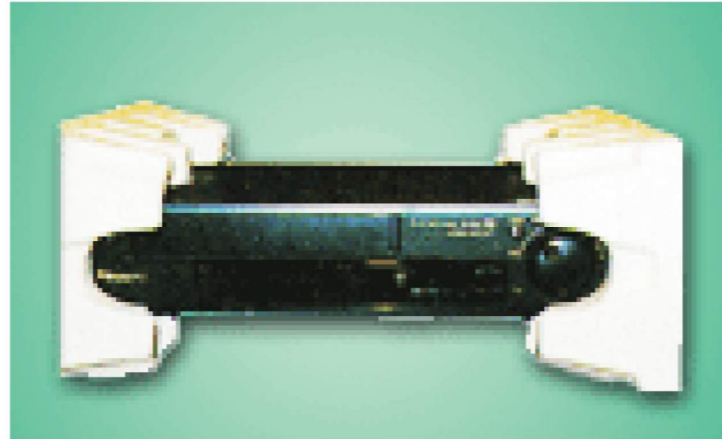
포장 완충재

생산품목

발포, EP생산, 특수접착, Tape, SP가공,
전자제품, 규손, 각종 포장재, 스폰지 PE,
EVA, Rubber정밀기기, 목재, 약기 등



용도



-제품완충재

텔레비전, 라디오 등의 가전제품, 전자기기 및 사무기 포장재, 전자C 및 정밀기계류의 대전방지용, 도자기, 시험기구 및 유리제품, 각종 타일류, 가구칠기, 약기제품, 각종 수출 제품 포장재로 사용됩니다.

-토목건축용재, 농업수산물용재

단열성이 우수하고 방수, 방습, 보온, 보냉 효과가 뛰어나 지하외벽, 방수보호재, 옥상단열, 방수재, 지하철, 터널, 가교 등의 신축이음부, 백업재, 마루단열재, 자체방수 및 방진재, 비닐하우스, 각종 수산물부력재, 토목, 건축재 및 농업, 수산물재료로도 많이 쓰여지고 있습니다.

- 일용잡화, 스포츠 레저용품

인열강도, 충격강도가 양호해 어떤 형태로든 가공이 용이해 일용잡화 및 스포츠 레저용재의 심재로 널리 사용되고 있습니다.

폴리프로필렌(PP) 복합패널 방수층 보호재

폴리프로필렌(PP) 복합패널 방수층 보호재는 폴리에틸렌(PE) 보호재에 되메우기시 파손 및 흘러내림 방지를 위한 폴리프로필렌 표면을 일체화한 제품으로서 제품 두께 및 규격은 다음과 같습니다.

구분	규격	비고
폴리프로필렌(PP) 복합패널 방수층 보호재	시공두께 : 13T 이상 (폴리에틸렌(PE) 보호재 10mm 이상, 폴리프로필렌(PP) 표면판 3mm 이상)	

■ 폴리에틸렌 방수층 보호재의 성능기준

시험종목	겉보기 밀도	인장강도	인열강도	압축경도	접착강도
단위	kg/m ³	kPa	kN/m	N/cm ²	N/cm ²
기준	30 이상	245 이상	0.98 이상	2.9 이상	9.8 이상
시험방법	KS M ISO 7214	주1)	주2)	주3)	KS M 3734

주1) 인장강도는 KS M ISO 7214 (발포 플라스틱 - 폴리에틸렌 - 시험방법)에 따르되, 시험편은 KS M 6518의 5.21 (시험편의 모양 및 치수)에서 규정한 아령형 1호로 한다.

주2) 인열강도는 KS M 6518 (인열시험)에 따르되, 시험편은 10.21 (시험편의 모양 및 치수)에 규정한 B형 시험편으로 하고, 두께는 원칙적으로 10mm 이하로 하되 10mm를 초과하는 시료는 두께를 10mm로 가공한다. 인장속도는 500mm/min으로 한다.

주3) 압축경도 시험은 다음에 따른다.

1. 시험편은 아래 윗면이 평행하고, 길이 50mm, 나비 50mm, 두께 약 25mm인 직육면체를 사용한다. 다만, 시료가 얇은 경우는 적층하여 약 25mm의 두께로 한다.
2. 시험편의 두께를 중앙부에서 측정 후, 10mm/min의 속도로 처음 두께의 25% 만큼 압축하여 정지하고 20초 후의 하중을 측정한다.
3. 다음 식에 따라 압축경도 H(N/cm²)를 산출한다.

$$H = \frac{P}{W \cdot L}$$

P : 25% 압축하여 20초 후의 하중 (N)
W : 시험편의 나비(cm)

시공 방법

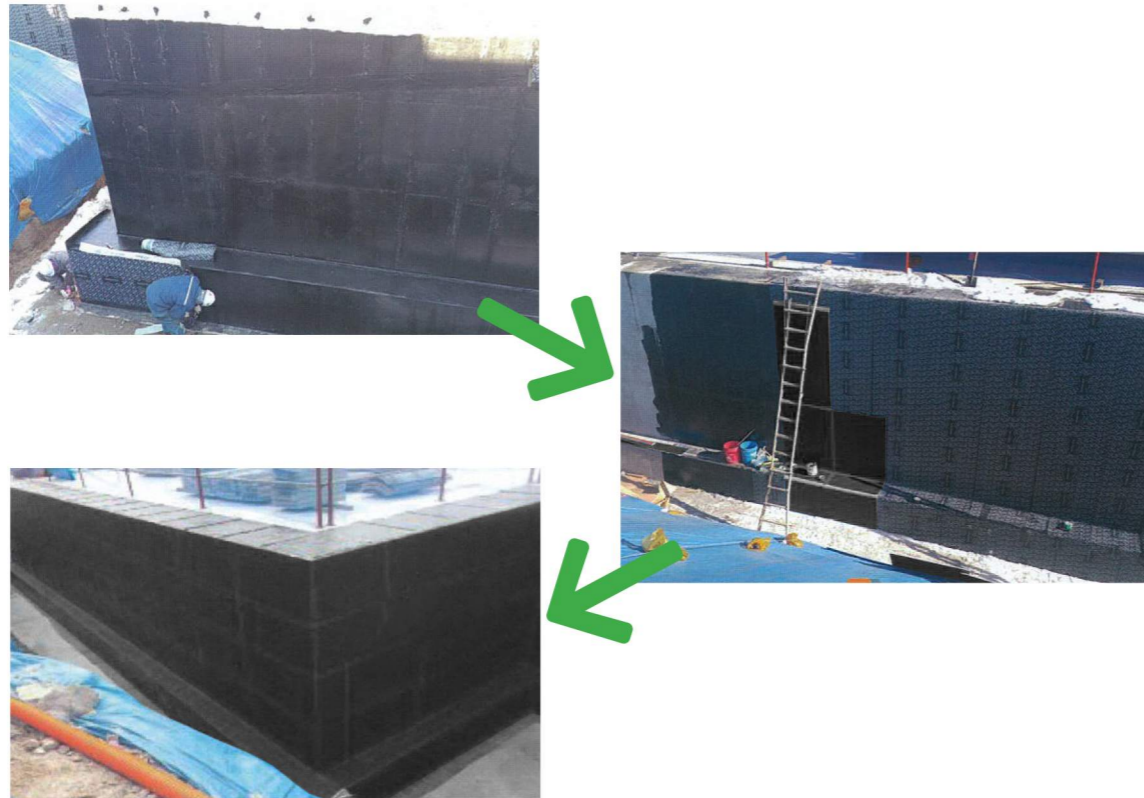
폴리프로필렌(PP) 복합패널 방수층 보호재와 방수층과의 접착에 방해가 되는 방수층 표면의 습기나 이물질을 제거합니다.

가) 복합패널 보호재 붙이기는 이형지를 제거한 후 토사층과의 마찰력을 줄이기 위해 골구방향을 위로 향하도록 하여 맞댄이음으로 방수층에 전면 접착하고, 모든 이음부는 폭 7cm 이상의 방수, 방습테이프를 붙여 들뜸 및 탈락되지 않도록 고정합니다.

나) 복합패널 보호재 시공후 과다토압, 장기적 노출, 바탕면의 평활도 부족 등으로 보호재의 들뜸, 밀림이 예상될 시에는 복합패널 보호재에 와서못 고정 등 방수성능이 저하되지 않는 범위의 보강방안을 강구하여 감독자의 승인을 득한 후 시공합니다.

다) 폴리프로필렌(PP) 복합패널 보호재 시공 후 가능한 한 빨리 되메우기를 시행한다.

복합패널 시공전경



현대론(방수보호제) 특기 시방서

- 1 재료의 특성**
SKNEWFOAM은 Polyethylene을 주 원료로 한 발포제품의 보호제이며, 상부에 합성수지 PE마대로 보호층을 형성하고 있어 콘크리트 타설시 미끄럼 현상을 유발하여 방수보호 역할을 증대시키고, 하부에는 아크릴 접착제를 처리하여 시공상 번거로움과 폐기물 처리비를 대폭 감소시킨 제품입니다.
- 2 규격**
보호재는 KSM ISO 7214 (변경전 : KSM 3014)의 시험방법에 준합니다.
- 3 용도**
1) 옥상방수층 보호 및 단열
2) 지하방수층 보호 및 단열
3) 공동구 및 기타 구조물 방수층 보호
4) 온돌 파이프 단열 (은박처리)
- 4 특성**
1) 간편한 시공으로 공기 절감
2) 뛰어난 경제성과 단열효과 겸비
3) 사계절 시공 가능
4) 전문 인력 불필요
5) 뛰어난 충격흡수
6) 방수층과 콘크리트 사이에 이질현상으로 크랙 발생시 방수층 보호
- 5 시공**
1) SKNEWFOAM을 시공하기 위하여 방수층의 접합상태를 확인합니다.
2) 방수층(보호재와 접착되는 면)을 청결하게 합니다.
3) 방수층 SKNEWFOAM을 시공하기 위한 기준선을 정합니다.
4) SKNEWFOAM을 풀어 나가면서 압착 시공합니다.
- 6 기타**
1) SKNEWFOAM을 시공 후 되메우기는 즉시 하는 것이 가장 좋습니다.
2) 되메우기시 SKNEWFOAM을 손상 시킬 수 있는 정도의 암석은 제거합니다.
3) 되메우기전 SKNEWFOAM과 방수층 사이로 이물질이 들어가지 않도록 합니다.

H
Y
U
N

D
A
E

L
O
N

P
O
L
Y
E
T
H
Y
L
E
N
E

F
O
A
M



 | 주 | 성 | 경
Sungkyung co., Ltd

경기도 광주시 초월읍 무들로 177
031)767-8625(대표), 031)767-8620(현장)
031)767-8626(FAX)